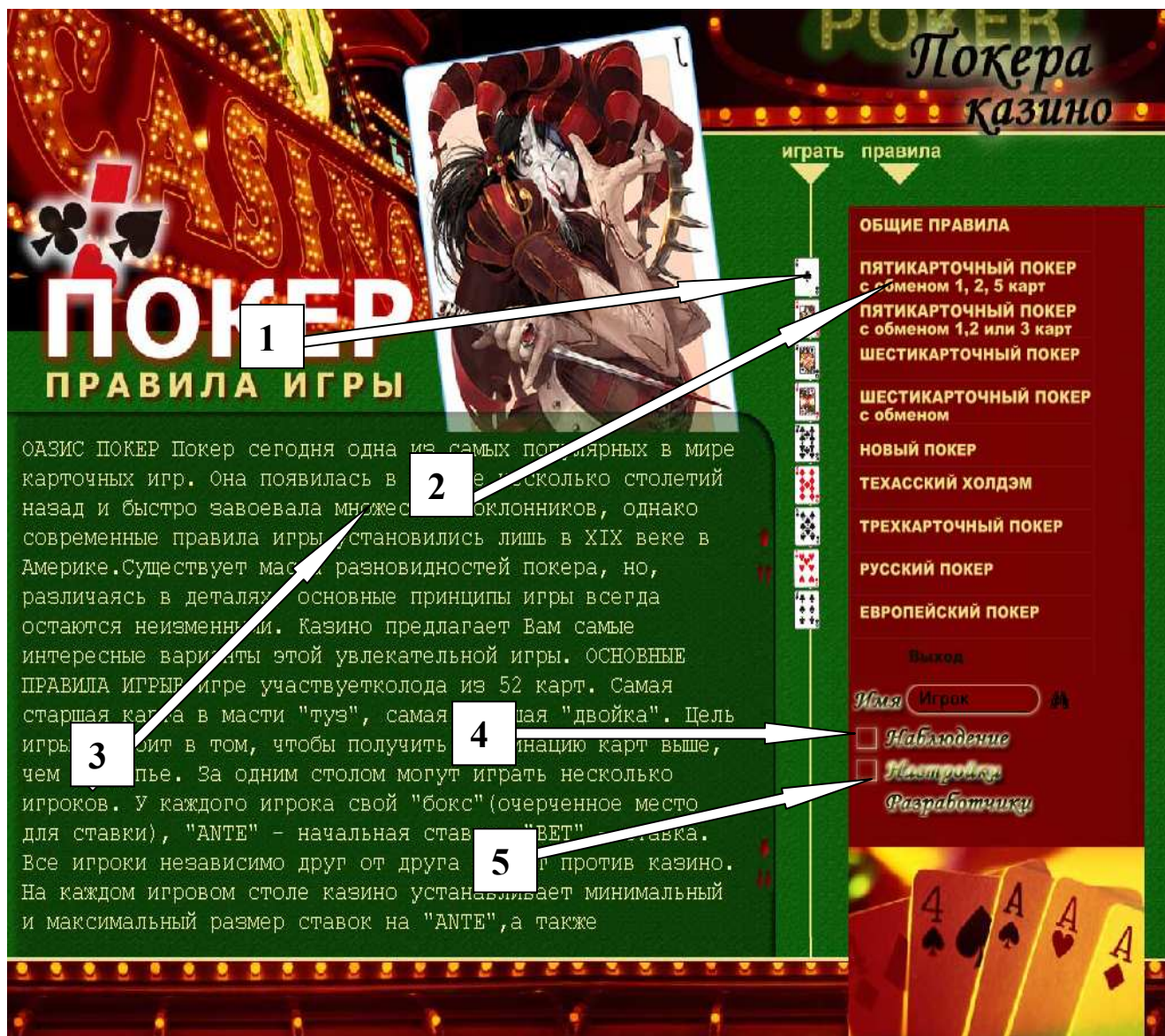


Инструкция к программе «ПОКЕРА КАЗИНО».

Программа «Покера казино» предназначена для оценки игры клиента казино в покер с точки зрения математики. Методы решения просчета основаны на применении теории вероятности и методов комбинаторики, анализируются все возможные варианты исхода (в цифрах не заложена погрешность). Программа позволяет вести наблюдение за игроком, фиксируя все его действия, и позволяет оценить игру.

Главное окно программы:



В программе представлены девять покеров [2]. Напротив каждого названия карта [1], кликнув по которой Вы попадаете в соответствующий покер. Описание каждого покера [3], появляется после нажатие на соответствующее название. Для показа настроек ставится галочка [5], для входа в видеонаблюдение ставится галочка [4], а затем нажимается соответствующая карта [1].

Если не стоит ни одной галочки, Вы попадаете в режим просмотра комбинации:



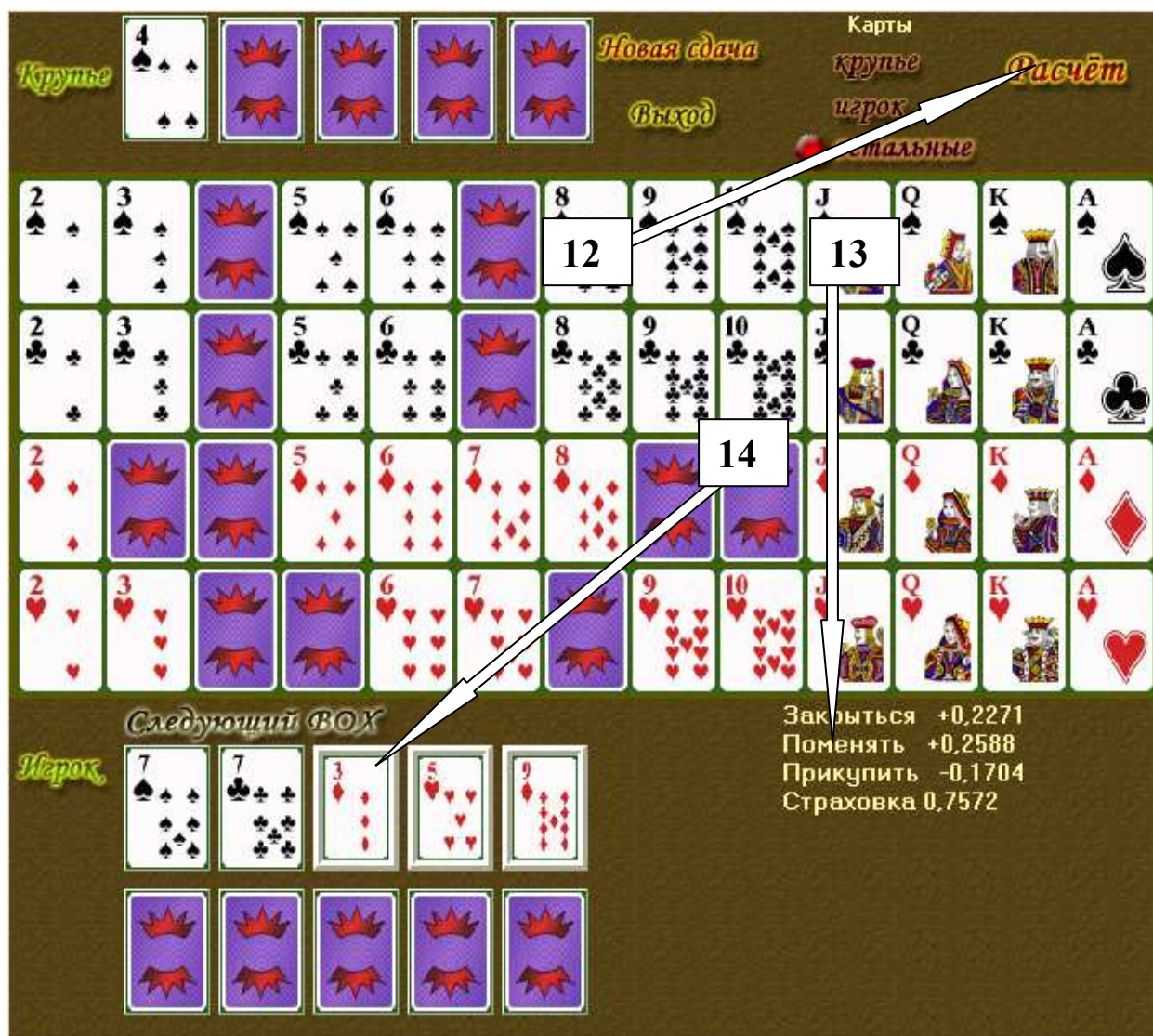
Здесь самая главная кнопка [6]. Нажав на которую Вы увидите следующую форму:



[7] – карты дилера. [8] – карты игрока. С помощью переключателя [9] настраивается, какие карты Вы выбираете либо карты крупье, либо карты игрока, либо карты которых нет в колоде

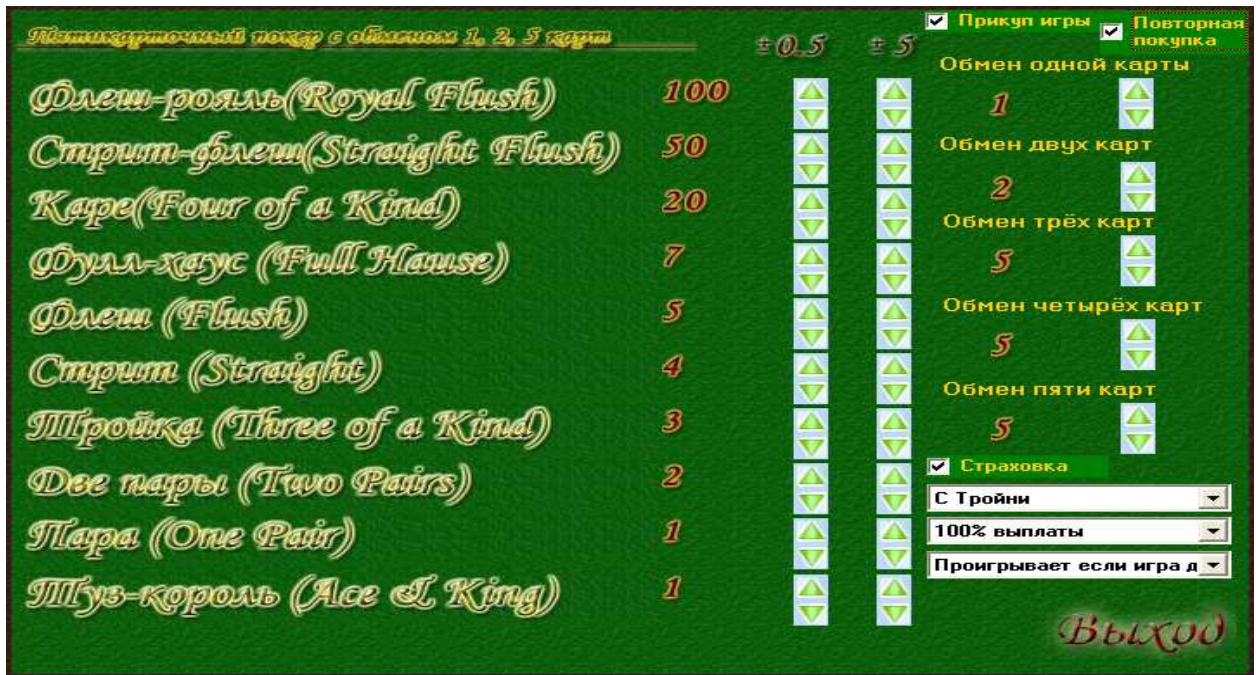
(остальные). Выбор карт производится нажатием на соответствующую карту на поле [10]. [11] – новая сдача, очищаются все занятые карты.

После того как Вы задали необходимую комбинацию, появится кнопка «Расчёт» [12]. Нажав на неё, Вы увидите следующее:



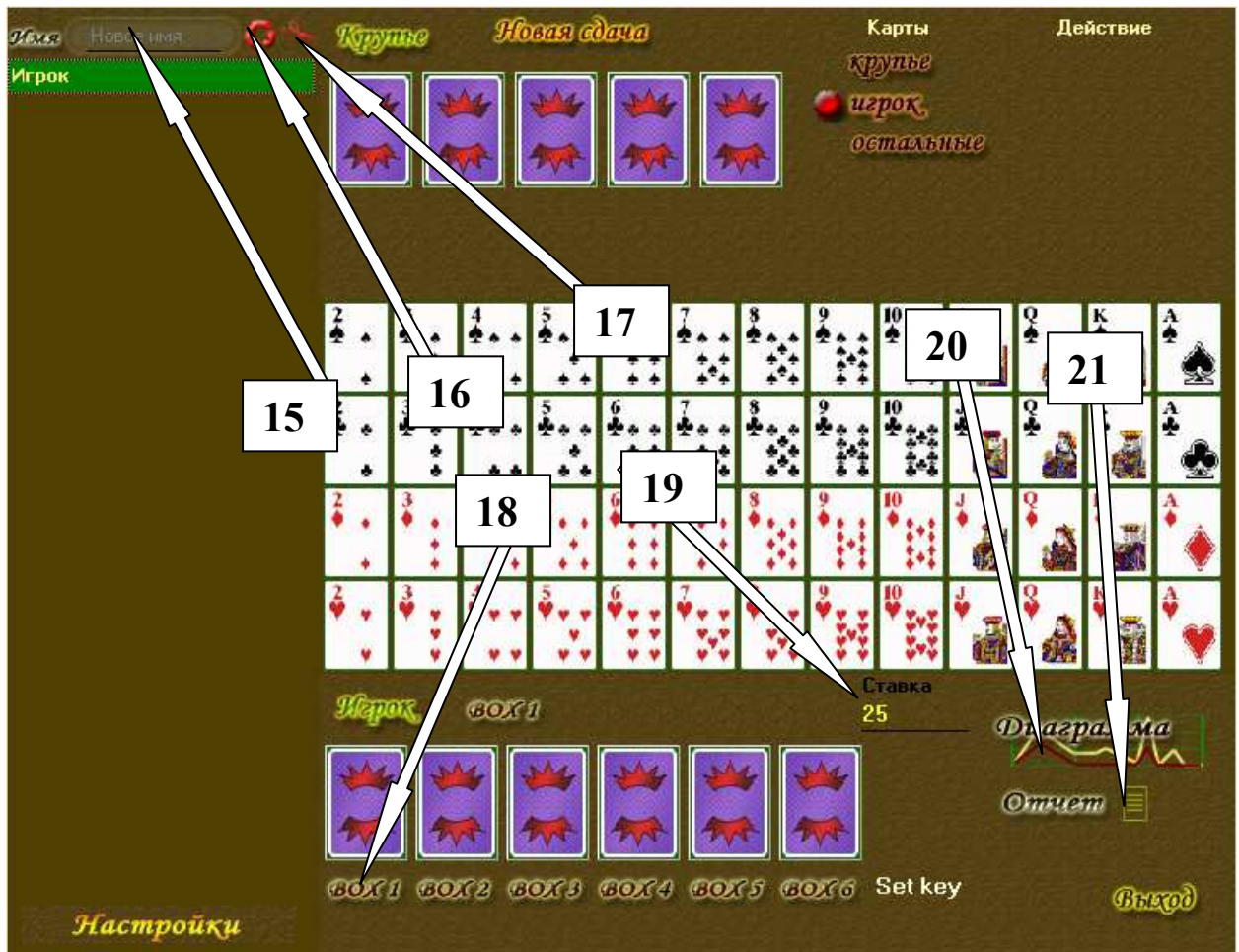
[13] – здесь программа вывела математическое ожидание выигрыша в анте. Программа всегда говорит, что будет, если игрок закроется, показывает наилучший обмен [14], показывает прикуп шестой карты (если можно) и страховку. В данной ситуации как не парадоксально (Русский Покер) нужно менять три карты с расчётом на третью семёрку и страховкой на сто процентов!(четвёрки мы выкинули из колоды большинство на такой комбинации закрываются, тем самым уменьшают свой выигрыш примерно на 0.03 анте)

Если стоит галочка [5], Вы попадаете в режим настройки:

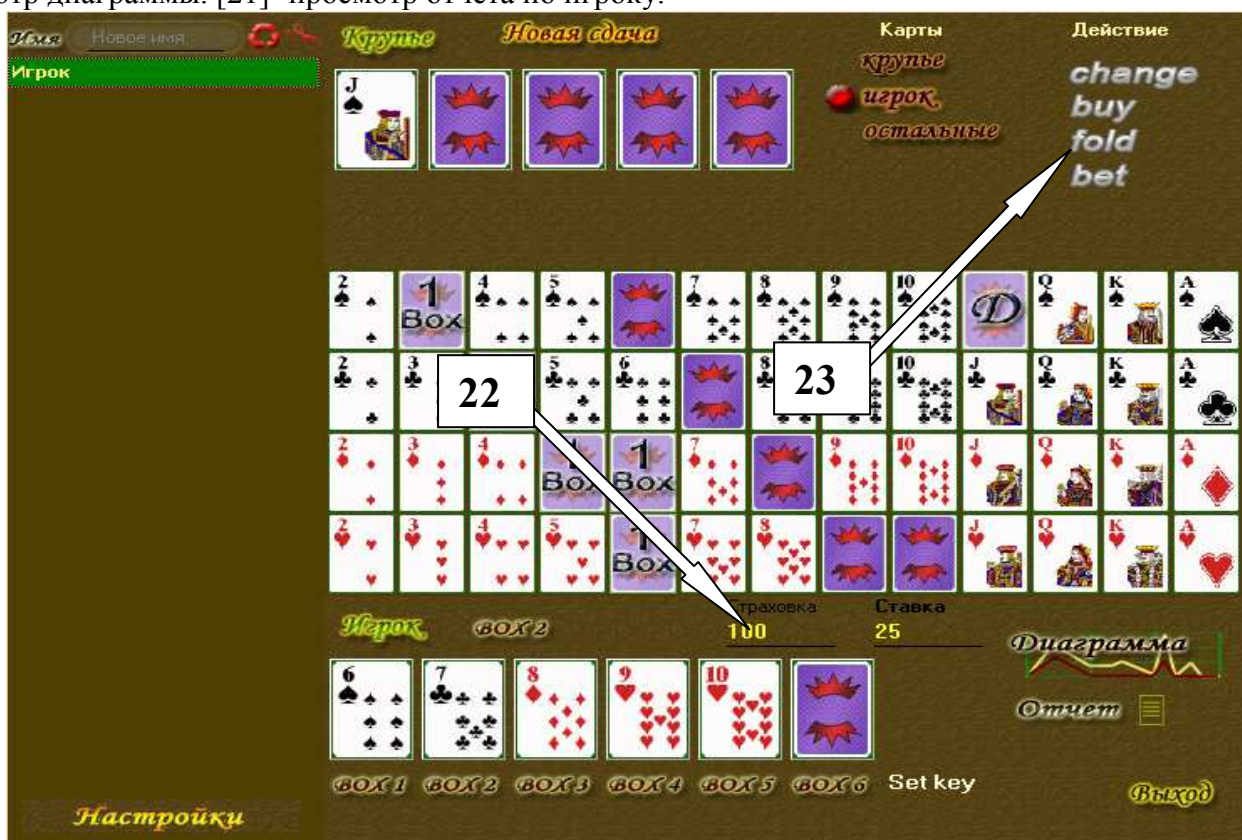


Здесь для каждого покера можно настроить выплаты, прикуп игры дилеру, страховку, обмен. Для покера 1,2,5 можно настроить обмен любого количества карт. Например, если у Вас в казино можно менять 1,2,5, то вы устанавливаете этим обменам Вашу стоимость, а обмен 3 и 4 карты ставите 5 анте, тогда программа никогда не предложит такие варианты.

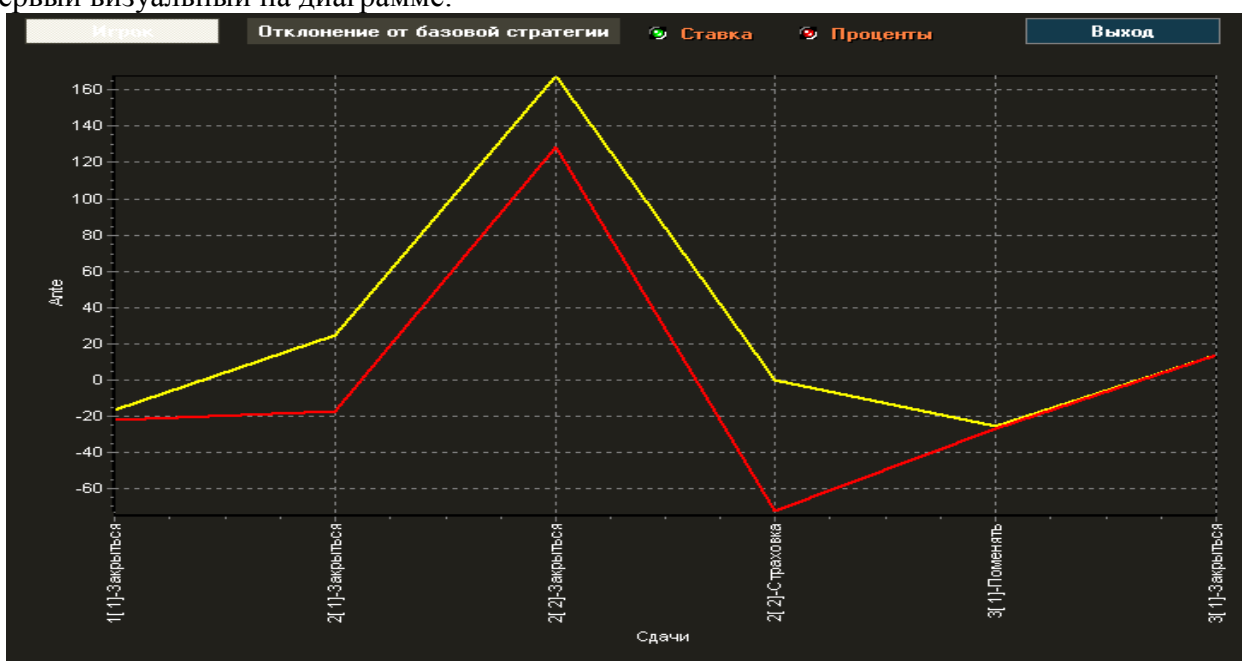
Если стоит галочка [4], Вы попадаете в режим видеонаблюдения:



В поле [15] введите имя игрока. Кнопка [16] добавить игрока. Кнопка [17] удалить игрока и всю информацию по нему. Наблюдение ведётся за игроком выбранным зелёным цветом. Действия по выбору карт схожи с описанным выше. Здесь необходимо забивать все карты, которые пришли игроку, и действия которые он предпринял. [19] – ставка в анте. [18]- переход между боксами. [20]- просмотр диаграммы. [21]- просмотр отчёта по игроку.



Вы последовательно отмечаете карты игрока. [23]-действия игрока. “change” – обмен , “buy” – покупка шестой карты , ”fold”- пас , ”bet” – закрыться.[22]- страховка. Например, если игрок поменял карты, Вы пометаете карты у игрока и выбираете новые которые ему пришли, а дальше жмёте либо пас, либо закрыться. Вся информация, которую Вы ввели, сохраняется и её можно посмотреть в двух вида первый визуальный на диаграмме:



Здесь жёлтым цветом идеальные решения, красным решения игрока, если линии расходятся, значит, игрок делает ошибки. Диаграмму можно посмотреть в анте и в деньгах. Диаграмма служит для наглядности игры игрока. Вся информацию по игроку Вы увидите в отчёте [21].

Период с 25.09.2007 26.09.2007 X печать Выход

Поиск Показать 24 25 26

Игра	Дилер	ВОХ	Игрок	Занятые	Действие игрока	Базовая	Отклонение	Ставка
3-25 сен 17:59	9♣	1	3♣4♣6♦8♥10♥		Поменять -1,077	Пас -1	0,077	25
	9♣		9♣3♦10♦4♥10♥	3♣4♣6♦8♥	Закрывается 0,549	Закрывается 0,549	0	25
2-25 сен 17:51	J♣	1	3♣4♣5♦6♦6♥		Закрывается -0,69	Прикупить 0,991	1,681	25
	J♣	2	6♣7♣8♦9♥10♥	3♣4♣5♦6♦6♥	Закрывается 5,141	Прикупить 6,706	1,565	25
					Страховка -0,72	0	0,72	100
1-25 сен 17:50	J♣	1	3♣3♣6♦5♥8♥		Закрывается -0,887	Поменять -0,653	0,233	25

Имя Игрока Общее отклонение/уе Сумма ставок Сумма по 1 реш. б/и
 Игрок 3,556 / 88,894 уе 100 уе 6,043/2,488
 Кол-во решений/сдач Среднее отклонение/уе Среднее откл. по ставкам Сумма по n реш. б/и
 5 / 4 0,711 / 17,779 уе 17,775 уе 6,593/3,114

С учётом страховки Все боксы С учётом прикупа игры дилеру

27
28
29

Здесь Вы можете посмотреть всю историю по игре. [24] – задаётся период времени (по умолчанию ставится за всё время игры). [25] – удалить выбранную строчку. [26] – распечатать одну страницу. [30] – поиск по номеру сдачи. Внизу формы цифры по игроку, на основании которых менеджер принимает решение об игроке.

«Имя игрока»- имя игрока.

«Кол-во решений/сдач»- количество всех решений, которые принял игрок и количество раз сколько он ставил в анте.

«общее отклонение/уе»- сумма по столбцу «отклонение» (чем меньше, тем лучше играет). В «уе»- это с учётом ставки сумма по перемноженным двум столбцам «отклонение» и «ставка»

«среднее отклонение/уе»- это «общее отклонение»/ «Кол-во решений»

«сумма ставок»- сумма всех ставок в анте.

«среднее отклонение по ставкам»- это («сумма ставок»/ «Кол-во сдач»)* «среднее отклонение» говорит о том, сколько игрок проигрывает за один бокс.

«сумма по 1 реш. б/и»- сумма по первому решению база/игрок. Первое решение – это когда игроку только сдали карты. Говорит о том, что идёт карта игроку или нет, и как он этим воспользовался.

«сумма по п реш. б/и» »- сумма по последнему решению база/игрок. Последнее решение – это когда игрок говорит пас или бет за вычетом анте ушедших на обмен. Говорит о том, как игроку приходит после обмена, и как он этим воспользовался.

Все эти цифры можно посмотреть с учётом страховки[27], с учётом прикупа игры дилеру [29] или на любой бокс [28].